

## 市場概況

株式			
	終値	前日比	騰落率 (%)
NYダウ	37,903.29	+87.37	+0.23
S&P500	5,018.39	▲17.30	▲0.34
ナスダック	15,605.48	▲52.34	▲0.33
ストックス欧州600	504.31	▲0.58	▲0.11
日経平均株価	38,274.05	▲131.61	▲0.34
CME日経平均先物 (6月限)	37,965.00	▲245.00	▲0.64
香港ハンセン	17,763.03	(4/30)	
上海総合	3,104.82	(4/30)	

為替			
	終値	前日比	騰落率 (%)
ドル/円	154.57	▲3.23	▲2.05
ユーロ/円	165.58	▲2.64	▲1.57
ユーロ/ドル	1.071	+0.00	+0.43

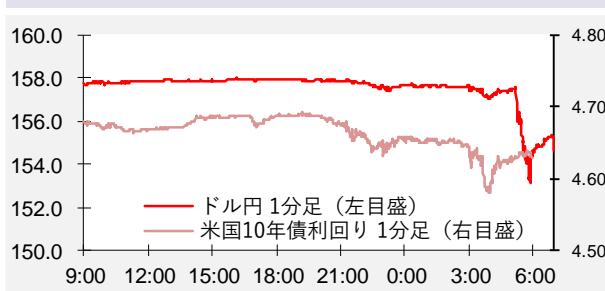
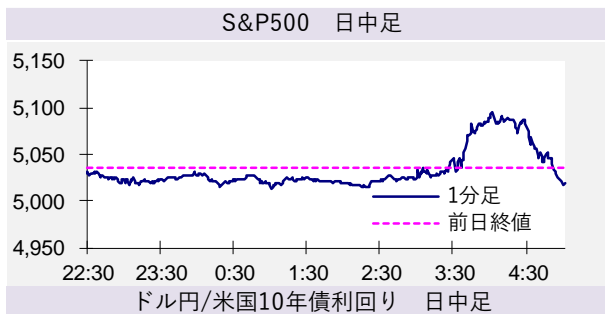
その他			
	終値	前日比	騰落率 (%)
米国10年債利回り	4.62	▲0.05	
NY原油	79.00	▲2.93	▲3.58
NY金	2,311.00	+8.10	+0.35
VIX指数 (S&P500)	15.39	▲0.26	▲1.66

(注) データは前日の数値 (更新時点)、原則、小数第3位 (ユーロ/ドルは第4位) を四捨五入、米国10年債利回りは切り捨て。

CME日経平均先物は円建て大阪取引所清算値比。NY原油は中心限月、単位はドル/バレル、NY金の単位はドル/トロイオンス、米国10年債利回りは%。

S&P500、ドル円/米国10年債チャートは日本時間。休場時、一部あるいは全部の時間帯で取引が行われないため、グラフのデータは表示されない

出所：ブルームバーグのデータよりみずほ証券作成



## 海外市況解説 (株式、為替、金利・商品)

## 米国市場 まちまち、NYダウは反発

1日の米国株式市場は、まちまちの展開となった。前日の取引終了後には、インターネット小売とクラウドを手がけるアマゾン・ドット・コムや、コーヒーチェーンのスターバックスなどが相次いで決算を発表。また、取引開始前に発表された経済指標では、米4月ISM製造業景況指数が市場予想を下回る一方で、米4月ADP雇用統計は米労働市場の堅調さをあらためて裏付ける内容となった。強弱入り交じる企業決算と経済指標の内容を消化しながら、主要株価指数は前日の終値付近でスタート。午前中は相場全体が小動きとなった。午後2時に米連邦公開市場委員会 (FOMC) の結果が明らかにされると、その内容が一部で警戒されていたほどタカ派的ではないとの見方が優勢となり、株価は上昇。しかし、取引終了間際には再び売り圧力が強まり、NYダウは小幅高、S&P500指数とナスダック総合指数は小幅安で取引を終えた。セクター別では、公益やコミュニケーション・サービスなどが買われた一方で、エネルギーや情報技術、特に半導体関連が安い。個別銘柄では、医薬品のファイザーや、配車サービスのウーバー・テクノロジーズが上昇。ヘルスケアのCVSヘルスや、半導体のアドバンスト・マイクロ・デバイセズ (AMD) が売りに押された。

## 為替市場 (先進国) ドル円は反落

1日のドル円は反落。アジア時間から欧州時間にかけてのドル円は1ドル=157.50円を中心に横ばいで推移。米国時間には、ドル円が一時、1ドル=153.04円まで急落。市場では政府・日銀が円買い介入を実施したとの見方が浮上している。その後、下げ幅を縮小し、1ドル=154.57円で取引を終了。

## 為替市場 (新興国・資源国) 対円ではほぼ全面安

1日の主要な新興国・資源国通貨は対円ではほぼ全面安となった。個別通貨では、トルコリラやブラジルレアルの下落が目立った。一方、インドルピーは上昇。

## 金利・商品市場 米長期金利は低下 WTI原油先物は3日続落

1日の米10年国債利回り（長期金利）は低下。米連邦準備理事会（FRB）のパウエル議長が記者会見にて、再び利上げに動く可能性が低いことを示唆したこと、更なる引き締めへの警戒感が後退し、米長期債は買いが優勢となった。1日のWTI原油先物は3日続落。同日に米エネルギー情報局（EIA）が発表した週間の石油在庫統計で、原油とガソリン在庫が増加したことを受けて、米国の原油需給の緩みが意識され、原油先物は売られた。

## 国内市況解説（株式）

## 前日の市況 米国株安を受けて、日経平均株価は反落

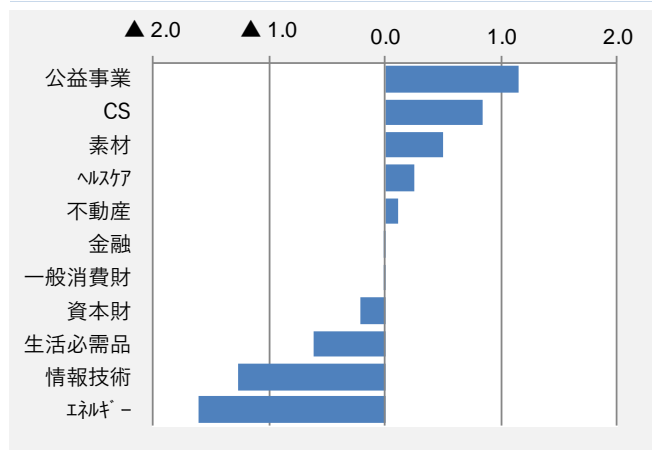
1日の日経平均株価は前日比131円安（▲0.3%）の38,274円と反落。前日に米国株が下落したことを受けて日本株は売り優勢で取引を開始。米金融政策の先行き不透明感から国内の半導体株などを中心に幅広い銘柄が売られた。後場に入ると、ドル高円安や日経225先物の上昇を受けて日経平均株価は下げ幅を縮小し、上昇に転じる場面があった。もっとも、米国時間1日に米連邦公開市場委員会（FOMC）の結果公表を控える中、積極的に買い進む動きは限られ、日経平均株価はマイナス圏で取引を終了した。

## 本日の見通し 米ハイテク株安や円高ドル安が重荷となり、続落すると予想

2日の国内株式は続落すると予想。本日の日経平均株価の想定レンジは37,900円～38,300円。1日の米国株式市場でNYダウは前日比87ドル高（+0.2%）の37,903ドルと反発した一方、ナスダック総合指数は同▲0.3%と続落。シカゴ日経平均先物（6月限）は大阪（清算値）比245円安の37,965円。日本時間7時時点のドル円は1ドル＝155.00円近辺。本日の国内株式は、米ハイテク株安を受けて売り優勢の展開を予想している。円高ドル安が進んだことも相場の重荷となる可能性があるだろう。イベント面では本日、三菱商事などが決算を発表する予定。

## 米国株式市場概況

S&amp;P500 業種別騰落率 (%)



NYダウ 銘柄別寄与度 (ドル)

上位5銘柄			
	終値 (ドル)	騰落率 (%)	寄与度
1 ジョンソン・エンド・ジョンソン	151.18	+4.56	+43.29
2 マイクロソフト	394.94	+1.44	+36.86
3 アマゾン・ドットコム	179.00	+2.29	+26.28
4 ボーイング	171.46	+2.16	+23.78
5 アムジェン	277.37	+1.25	+22.53
下位5銘柄			
	終値 (ドル)	騰落率 (%)	寄与度
1 キャタピラー	331.07	▲1.05	▲22.99
2 アメリカン・エキスプレス	231.46	▲1.10	▲16.88
3 ホーム・デポ	331.97	▲0.67	▲14.78
4 ナイキ	90.34	▲2.08	▲12.61
5 IBM	164.43	▲1.06	▲11.63

（注）騰落率は前日比。CSはコミュニケーション・サービス。寄与度はNYダウの前日比騰落幅に対する構成銘柄の寄与度

出所：ブルームバーグのデータよりみずほ証券作成。データは更新時点

## 経済スケジュール

	曜日	国・地域		単位	実績値	市場予想	前回
5/1	(水)	米国	4月ADP雇用統計 非農業部門雇用者数 (前月比増減)	人	192K	183K	208K
			3月求人件数	件数	8,488K	8,680K	8,813K
			4月ISM製造業景況指数		49.2	50.0	50.3
			米連邦公開市場委員会 (FOMC) 政策金利誘導目標上限	政策金利%	5.50	5.50	5.50
5/2	(木)	米国	新規失業保険申請件数	件数		211K	207K
5/3	(金)	米国	4月雇用統計 非農業部門雇用者数 (前月比増減)	人		240K	303K
			失業率	%		3.8	3.8
			平均時給	前月比%		0.3	0.3
			4月ISMサービス業景況指数			52.0	51.4

(注) 網かけ部分は実績値が発表されたもの。記載事項はすべて「予定」または「見込み」であり、予告なく変更されることがある。海外イベントおよび経済指標は現地日程で記載。

単位記号としてK：千、M：100万、B：10億、T：1兆を使用。USDは米ドル、JPYは日本円、EURはユーロ、GBPは英ポンド、AUDは豪ドル、PIは速報値、\*は発表日未定を示す。

市場予想はブルームバーグによる

出所：各種報道等よりみずほ証券作成

【Market Data】

株価指数	終値	前日比	騰落率 (%)					移動平均乖離率 (%)		
			前日	1ヵ月	6ヵ月	年初来	1年	20日	100日	200日
NYダウ	37,903.29	▲ 87.37	0.2	▲ 4.2	13.9	0.6	11.3	▲ 0.9	▲ 0.9	4.2
S&P500	5,018.39	▲ 17.30	▲ 0.3	▲ 4.3	18.4	5.2	20.4	▲ 1.4	0.9	6.8
ナスダック総合	15,605.48	▲ 52.34	▲ 0.3	▲ 4.8	19.5	4.0	27.8	▲ 1.7	▲ 0.0	6.5
S&P500 (ESG指数)	443.97	▲ 2.70	▲ 0.6	▲ 4.2	17.8	5.0	20.7	▲ 1.3	1.0	6.7
ス톡ス欧州600	504.31	▲ 0.58	▲ 0.1	▲ 1.6	15.5	5.3	8.0	▲ 0.1	2.7	6.8
FTSE100	8,121.24	▲ 22.89	▲ 0.3	2.1	10.6	5.0	3.2	1.6	5.0	6.6
DAX	17,932.17	(4/30)								
CAC	7,984.93	(4/30)								
日経平均株価	38,274.05	▲ 131.61	▲ 0.3	▲ 3.9	19.8	14.4	31.3	▲ 0.9	3.4	10.3
TOPIX	2,729.40	▲ 13.77	▲ 0.5	0.6	17.5	15.3	31.5	0.8	5.8	11.6
香港ハンセン	17,763.03	(4/30)								
香港ハンセンテック	3,700.67	(4/30)								
上海総合	3,104.82	(4/30)								
インド・センセックス	74,482.78	(4/30)								
ブラジル・ボヘSPA	125,924.19	(4/30)								
MOEXロシア	3,469.83	(4/30)								
MSCI ACワールド	754.26	▲ 2.35	▲ 0.3	▲ 3.4	17.4	3.7	15.2	▲ 1.0	0.7	6.0

出来高/売買代金	出来高	売買代金
NY市場	11.7億株	531億ドル
ナスダック	53.4億株	1,890億ドル
香港	-	-
東証プライム	16.2億株	47,091億円

ボラティリティ指数/その他テクニカル		その他テクニカル	
ボラティリティ指数	終値 (%)	終値 (%)	
VIX指数 (S&P500)	15.39 ▲ 1.7	CME日経平均先物 (6月限)	37,965 ▲ 0.6
日経平均VI	20.66 0.9	NT倍率	14.0 0.2

商品/その他		
商品	終値	(%)
北海プレント原油先物	83.44	▲ 5.0
NY原油先物	79.00	▲ 3.6
NY金先物	2,311.00	0.4
LBMAゴールドPM	2,302.35	▲ 0.2
LBMAシルバー	26.48	▲ 0.7
LME銅先物	9,895.50	▲ 1.0
FF先物 (%)		
FF (7月)	5.3050	0.0000
クレジット (CDS)		
出所: Market	終値	前日比
北米ハイイールド	353.80	▲ 3.53
エマージング	174.65	▲ 3.15
REIT		
J-REIT	1,815.82	0.4
米国REIT	21,795.72	0.2

為替					
為替	対円終値	前日比 (%)	(%)	対ドル終値	前日比 (%)
ドル指数	105.76	▲ 0.47	▲ 0.4	-	-
ドル	154.57	▲ 3.23	▲ 2.0	-	-
ユーロ	165.58	▲ 2.64	▲ 1.6	1.071	0.005 0.4
ポンド	193.61	▲ 3.52	▲ 1.8	1.253	0.004 0.3
豪ドル	100.81	▲ 1.34	▲ 1.3	0.652	0.005 0.8
ニュージーランドドル	91.64	▲ 1.22	▲ 1.3	0.593	0.004 0.7
人民元	21.70	▲ 0.08	▲ 0.3	7.241	(4/30)
香港ドル	19.75	▲ 0.40	▲ 2.0	7.823	▲ 0.001 ▲ 0.0
メキシコペソ	9.09	▲ 0.11	▲ 1.2	16.996	▲ 0.145 ▲ 0.8
インドルピー	1.89	0.01	0.3	83.436	(4/30)
ブラジルリアル	29.76	▲ 0.62	▲ 2.0	5.193	(4/30)
ロシアルーブル	1.65	▲ 0.04	▲ 2.4	93.825	0.375 0.4
南アフリカランド	8.31	▲ 0.09	▲ 1.0	18.585	▲ 0.197 ▲ 1.0
トルコリラ	4.74	▲ 0.13	▲ 2.7	32.488	0.065 0.2

金利										
各国金利 (%)	2年債	前日比	10年債	前日比	政策金利	2年債	前日比	10年債	前日比	政策金利
日本	0.28	▲ 0.01	0.89	0.01	0.10	ニュージーランド	4.90	▲ 0.01	4.91	0.02 5.50
米国	4.96	▲ 0.07	4.62	▲ 0.05	5.50	メキシコ				11.00
英国	4.51	0.01	4.36	0.02	5.25	トルコ				50.00
ドイツ	3.03	(4/30)	2.58	(4/30)	4.50	ブラジル	10.78			10.75
オーストラリア	4.17	0.08	4.50	0.09	4.35	南アフリカ				8.25

(注1)MSCI ACワールド・インデックスは、MSCI Inc.が公表しているインデックスで、当指数に関する著作権、知的所有権その他一切の権利はMSCI Inc.に属しており、また、MSCI Inc.は同指数の内容を変更する権利および公表を停止する権利を有しています

(注2)ドル指数はインターコンチネンタル取引所 (ICE) が算出する米ドルの総合的な価値を示す指数で、ユーロ、円、ポンド、カナダドル、スウェーデンクローナ、スイスフランの6通貨で構成されます  
対ドルレートはユーロ、ポンド、豪ドル、ニュージーランドドルは、自通貨1に対するドルの値を表し、その他の通貨は、1ドルに対する自通貨の値を表します

(注3)先物は中心限月、LMEは3ヵ月物。データはすべて前日の数値。CME日経平均先物は円建て大阪取引所清算値比

(注4)米国REITはFTSE Nareit All Equity REITsインデックス。本指数のすべての権利はFTSEおよびNareitに帰属します。

「FTSE®」はLSE Groupの商標であり、ライセンス契約に基づきFTSE International Limited (「FTSE」) によって使用されています。

Nareit® は、National Association of Real Estate Investment Trusts (「Nareit」) の登録商標です。本指数はFTSEによって計算されます。

(注5)各国金利の単位は%、トルコ10年債は米ドル建て

(注6)LBMAゴールドPMは、「LBMA Gold Price PM」を示す。データ元はICEベンチマーク・アドミニストレーション (IBA)。単位は1トロイオンス=ドル

(注7)LBMAシルバーは、「LBMA Silver Price」を示す。データ元はICEベンチマーク・アドミニストレーション (IBA)。単位は1トロイオンス=ドル

(注8)NYダウ (ダウ・ジョーンズ工業株価平均) ・S&P500の著作権は、S&P ダウ・ジョーンズ・インデックス社 (S&P Dow Jones Indices LLC) に帰属します

出所: ブルームバーグのデータよりみずほ証券作成。データは更新時点

■米国市場 (US\$)				終値 (ドル)	前日比 (%)	過去1年 騰落率					終値 (ドル)	前日比 (%)	過去1年 騰落率
情報技術							コミュニケーション・サービス						
AAPL	アップル	169.30	▲ 0.6	▲ 0.2	DIS	ウォルト・ディズニー	110.48	▲ 0.6	8.1				
AMAT	アプライド・マテリアルズ	193.99	▲ 2.3	71.7	GOOGL	アルファベット	163.86	0.7	52.9				
AMD	アドバンスト・マイクロ・デバイセズ	144.27	▲ 8.9	60.9	META	メタ・プラットフォームズ	439.19	2.1	80.6				
ANET	アリスタ・ネットワークス	255.21	▲ 0.5	59.3	NFLX	ネットフリックス	551.71	0.2	70.2				
ADBE	アドビ	469.39	1.4	25.5	T	AT&T	16.92	0.2	▲ 3.3				
ARM	アーム・ホールディングス (ADR)	95.29	▲ 5.8	-	VZ	ベライゾン・コミュニケーションズ	39.20	▲ 0.7	1.3				
AVGO	ブロードコム	1242.86	▲ 4.4	94.8	一般消費財								
CRM	セールスフォース	268.69	▲ 0.1	35.8	AMZN	アマゾン・ドット・コム	179.00	2.3	75.4				
CRWD	クラウドストライク・ホールディングス	295.44	1.0	148.7	BABA	アリババグループ・ホールディング	75.51	0.9	▲ 10.3				
IBM	IBM	164.43	▲ 1.1	30.4	HD	ホーム・デポ	331.97	▲ 0.7	11.5				
INTC	インテル	30.37	▲ 0.3	0.2	JD	J Dドットコム	29.27	1.3	▲ 17.5				
MSFT	マイクロソフト	394.94	1.4	29.3	MCD	マクドナルド	274.43	0.5	▲ 7.8				
MU	マイクロン・テクノロジー	109.70	▲ 2.9	75.9	NKE	ナイキ	90.34	▲ 2.1	▲ 29.4				
NOW	サービスナウ	685.61	▲ 1.1	52.2	SBUX	スターバックス	74.44	▲ 15.9	▲ 35.0				
NVDA	エヌビディア	830.41	▲ 3.9	187.2	TSLA	テスラ	179.99	▲ 1.8	11.2				
ON	ONセミコンダクター	69.01	▲ 1.6	▲ 11.9	資本財								
PANW	パロアルトネットワークス	287.34	▲ 1.2	56.8	BA	ボーイング	171.46	2.2	▲ 15.9				
ZM	ズーム・ビデオ・コミュニケーションズ	61.61	0.8	▲ 0.1	CAT	キャタピラー	331.07	▲ 1.0	52.4				
ヘルスケア							HON	ハネウェルインターナショナル	195.30	1.3	▲ 2.6		
ABBV	アッブ・イ	161.72	▲ 0.6	5.2	MMM	3M	98.44	2.0	11.2				
AMGN	アムジェン	277.37	1.3	16.1	UBER	ウーバー・テクノロジーズ	67.79	2.3	107.1				
ILMN	イルミナ	124.68	1.3	▲ 38.4	生活必需品								
ISRG	インテュイティブサージカル	371.70	0.3	22.7	KO	コカ・コーラ	61.93	0.3	▲ 3.7				
JNJ	ジョンソン&ジョンソン	151.18	4.6	▲ 7.6	PG	プロクター・アンド・ギャンブル	163.40	0.1	4.4				
LLY	イーライリリー	776.75	▲ 0.6	91.4	WBA	ウォルグリーン・ブーツ・アライアンス	17.34	▲ 2.2	▲ 49.9				
MRK	メルク	128.80	▲ 0.3	10.7	WMT	ウォルマート	58.85	▲ 0.8	16.5				
UNH	ユナイテッドヘルス・グループ	484.11	0.1	▲ 2.3	エネルギー								
金融							CVX	シェブロン	159.63	▲ 1.0	▲ 4.6		
AXP	アメリカン・エキスプレス	231.46	▲ 1.1	45.3	XOM	エクソン・モービル	116.03	▲ 1.9	1.2				
GS	ゴールドマン・サックス	426.95	0.1	25.4	素材								
JPM	JPモルガン・チェース	191.86	0.1	35.9	ALB	アルベマール	119.00	▲ 1.1	▲ 32.9				
MA	マスターカード	442.07	▲ 2.0	16.4	APD	エアプロダクツ・アンド・ケミカルズ	237.49	0.5	▲ 19.8				
MS	モルガン・スタンレー	91.54	0.8	4.1	DOW	ダウ	57.23	0.6	5.8				
PYPL	ペイパル・ホールディングス	66.14	▲ 2.6	▲ 11.9	公益								
SQ	ブロック	66.84	▲ 8.4	11.0	NEE	ネクステラ・エナジー	68.61	2.4	▲ 10.7				
TRV	トラベラーズ	213.15	0.5	17.3									
V	ビザ	267.32	▲ 0.5	15.0									
■香港市場 (HK\$)				終値 (ドル)	前日比 (%)	過去1年 騰落率 (%)					終値 (ドル)	前日比 (%)	過去1年 騰落率 (%)
268	キンディー・インターナショナル・ソフトウェア	8.36 (4/30)			1585	ヤディア・グループ・ホールディングス	15.10 (4/30)						
1810	シャオミ	17.32 (4/30)			2020	アンタ・スポーツ・プロダクツ	89.70 (4/30)						
2382	サニー・オプティカル・テクノロジー・グループ	38.40 (4/30)			3690	メイトゥアン	109.50 (4/30)						
241	アリババ・ヘルス・インフォメーション・テクノロジー	2.96 (4/30)			6862	ハイディラオ・インターナショナル・ホールディング	17.88 (4/30)						
1833	ピン・アン・ヘルスケア・アンド・テクノロジー	11.14 (4/30)			9988	アリババ・グループ・ホールディング	74.35 (4/30)						
700	テンセント・ホールディングス	347.20 (4/30)			168	チンタオ・ブリュワリー	56.75 (4/30)						
1211	BYD (H)	215.60 (4/30)			322	ティンイ・ホールディング	8.67 (4/30)						

出所：ブルームバーグのデータよりみずほ証券作成。データは更新時点

**【ご留意事項】**

本資料は投資判断の参考となる情報提供を目的としたものであり、投資勧誘を目的としたものではありません。銘柄の選択、投資に関する最終決定はご自身の判断でお願いいたします。また、本資料は信頼できるとされる情報に基づいて作成したのですが、その正確性、完全性を保証するものではありません。本資料の内容は資料作成時点でのものであり、今後予告なしに当社の判断で随時変更することがあります。

## 【金融商品取引法に係る重要事項】

- 国内株式のリスク  
リスク要因として株価変動リスクと発行者の信用リスクなどがあります。株価の変動や発行者の信用状況の悪化等により損失を被ることがあります。
- 国内株式の手数料等諸費用について  
国内株式の売買取引には、約定代金に対して最大1.155%（税込み）、最低は原則として2,750円（税込み）の委託手数料をご負担いただきます。  
株式を募集・売出し等により購入する場合は、購入対価のみをお支払いいただきます。  
保護預かり口座管理料は無料です。
- 外国株式のリスク  
外国株式投資にあたっては、株価変動リスク、発行者の信用リスク、為替変動リスク、国や地域の経済情勢などのントリーリスクがあります。それぞれの状況悪化等により損失を被ることがあります。
- 外国株式の手数料等諸費用について
- 外国（委託）取引  
国内取次手数料と現地諸費用の両方が必要となります。国内取次手数料は、約定代金30万円超の場合、約定代金に対して最大1.10%+2,750円（税込み）、約定代金55,000円超30万円以下の場合、一律6,050円（税込み）、約定代金55,000円以下の場合、約定代金に対して一律11.0%（税込み）の手数料をご負担いただきます。現地諸費用の額は、その時々市場状況、現地情勢等に応じて決定されますので、その金額等をあらかじめ表示することはできません。
- 国内店頭（仕切り）取引  
お客様の購入単価または売却単価を当社が提示します。購入の場合は、購入対価のみをお支払いいただき、売却の場合も同様に別途手数料はかかりません。
- 国内委託取引  
国内株式等と同様に、約定代金に対して最大1.155%（税込み）、最低は原則として2,750円（税込み）の委託手数料をご負担いただきます。
- 外国証券取引口座  
外国証券取引口座を開設されていないお客様は、外国証券取引口座の開設が必要となります。外国証券取引口座管理料は無料です。  
外貨建商品等の売買等にあたり、円貨と外貨を交換する際には、外国為替市場の動向を踏まえて当社が決定した為替レートによるものとします。
- 債券のリスク  
債券の価格は、市場の金利水準の変化等によって変動しますので、償還前に換金する場合には、損失が生じるおそれがあります。  
発行者の経営・財務状況の変化およびそれらに関する外部評価の変化等により、損失が生じるおそれがあります。  
債券が外貨建ての場合にあっては、為替相場の変動等によって損失が生じるおそれがあります。
- 債券の手数料  
債券を募集・売出し等により、または当社との相対取引により購入する場合は、購入対価のみをお支払いいただきます。

商品ごとに手数料等およびリスクは異なりますので、当該商品等の契約締結前交付書面や目論見書等をよくお読みください。

商号等：みずほ証券株式会社 金融商品取引業者 関東財務局長（金商）第94号

加入協会：日本証券業協会、一般社団法人日本投資顧問業協会、

一般社団法人金融先物取引業協会、一般社団法人第二種金融商品取引業協会

(MFB22549-240502)