

マーケット・フォーカス

(作成日: 2021/12/2)

株式: 日本株

# 日経平均株価の5つのポイント (2021-12)

みずほ証券

商品企画部

当資料の関連動画はこちら▼



# 日経平均株価の5つのポイント



**1 年間の傾向**

12月相場の傾向は？

**2 2021年の推移**

下値ゾーンは？

**3 52週線（長期線）**

52週線からみた想定ゾーンは？

**4 株価純資産倍率（PBR）**

バリュー面からの想定ゾーンは？

**5 売買状況**

信託銀行の売買状況は？

ポイント

**日経平均株価は27821円（11/30時点）→今後の見通しは？**

この資料は投資判断の参考となる情報提供を目的としたものであり、投資勧誘を目的としたものではありません。銘柄の選択、投資に関する最終決定はご自身の判断でお願いいたします。また、本資料は信頼できると思われる情報に基づいて作成したのですが、その正確性、完全性を保証したものではありません。本資料に示された意見や予測は、資料作成時点での当社の見通しであり、今後予告なしに当社の判断で随時変更することがあります。最終ページに金融商品取引法に係る重要事項を掲載していますのでご覧ください。

# 1 過去の12月相場の傾向は？



## 過去10年は7勝3敗と堅調傾向

日経平均株価の月別騰落率

(月次: 2011/1~2021/11)

(年)

(%)

	1月	2月	3月	4月	5月	6月	7月	8月	9月	10月	11月	12月
2011	0.09	3.77	▲ 8.18	0.97	▲ 1.58	1.26	0.17	▲ 8.93	▲ 2.85	3.31	▲ 6.16	0.25
2012	4.11	10.46	3.71	▲ 5.58	▲ 10.27	5.43	▲ 3.46	1.67	0.34	0.66	5.80	10.05
2013	7.15	3.78	7.25	11.80	▲ 0.62	▲ 0.71	▲ 0.07	▲ 2.04	7.97	▲ 0.88	9.31	4.02
2014	▲ 8.45	▲ 0.49	▲ 0.09	▲ 3.53	2.29	3.62	3.03	▲ 1.26	4.86	1.49	6.37	▲ 0.05
2015	1.28	6.36	2.18	1.63	5.34	▲ 1.59	1.73	▲ 8.23	▲ 7.95	9.75	3.48	▲ 3.61
2016	▲ 7.96	▲ 8.51	4.57	▲ 0.55	3.41	▲ 9.63	6.38	1.92	▲ 2.59	5.93	5.07	4.40
2017	▲ 0.38	0.41	▲ 1.10	1.52	2.36	1.95	▲ 0.54	▲ 1.40	3.61	8.13	3.24	0.18
2018	1.46	▲ 4.46	▲ 2.78	4.72	▲ 1.18	0.46	1.12	1.38	5.49	▲ 9.12	1.96	▲ 10.45
2019	3.79	2.94	▲ 0.84	4.97	▲ 7.45	3.28	1.15	▲ 3.80	5.08	5.38	1.60	1.56
2020	▲ 1.91	▲ 8.89	▲ 10.53	6.75	8.34	1.88	▲ 2.59	6.59	0.20	▲ 0.90	15.04	3.82
2021	0.80	4.71	0.73	▲ 1.25	0.16	▲ 0.24	▲ 5.24	2.95	4.85	▲ 1.90	▲ 3.71	
	1月	2月	3月	4月	5月	6月	7月	8月	9月	10月	11月	12月
平均	▲ 0.01	0.63	0.31	2.05	0.24	0.45	0.15	▲ 0.22	2.19	1.85	4.82	1.02

(注) 1~11月の平均は2012~21年、12月の平均は2011~20年  
出所: QUICKのデータよりみずほ証券作成

12月  
7勝3敗

2018年12月  
▲ 10.45%

- ・米中貿易摩擦
- ・米政府機関一時閉鎖

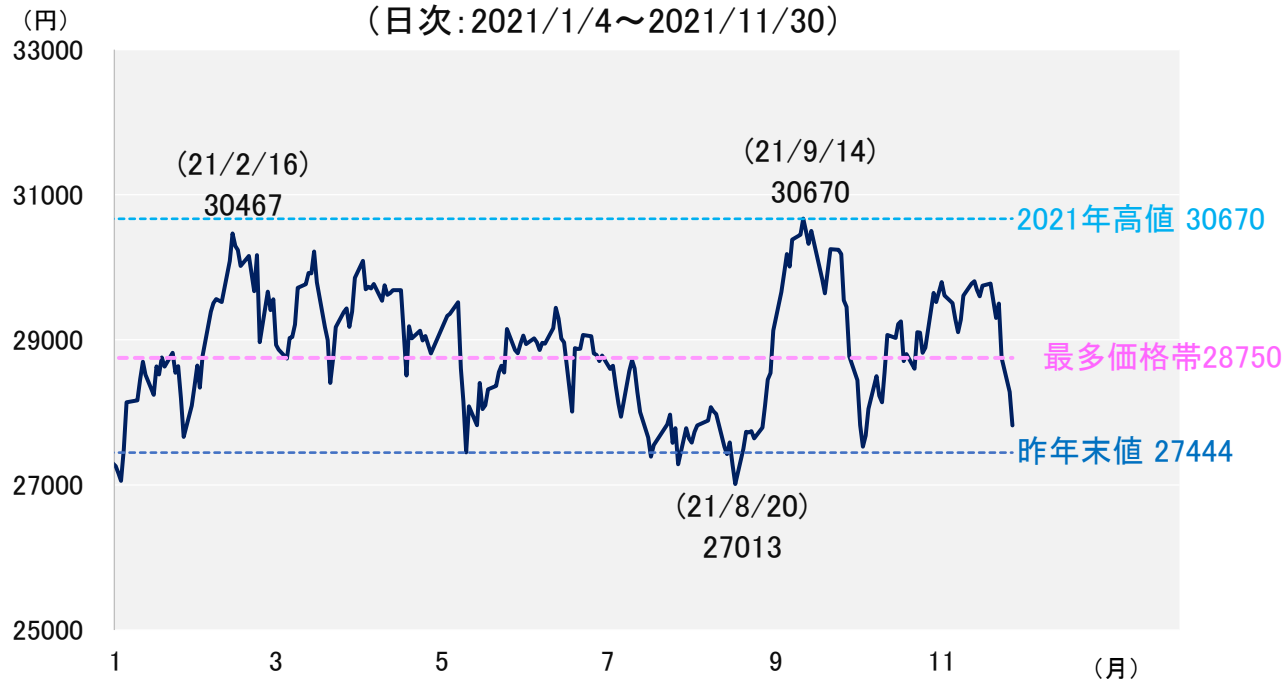
## 2

## 2021年の推移、下値ゾーンは？



## 21年はレンジ相場、27000円台で下げ渋る

日経平均株価の下値めど  
(日次: 2021/1/4~2021/11/30)



最多価格帯  
28750

昨年末値  
27444

(注) 最多価格帯は2021/1/4~11/30の価格帯別売買代金のデータから算出  
出所: QUICKのデータよりみずほ証券作成

この資料は投資判断の参考となる情報提供を目的としたものであり、投資勧誘を目的としたものではありません。銘柄の選択、投資に関する最終決定はご自身の判断でお願いいたします。また、本資料は信頼できるとされる情報に基づいて作成したのですが、その正確性、完全性を保証したものではありません。本資料に示された意見や予測は、資料作成時点での当社の見通しであり、今後予告なしに当社の判断で随時変更することがあります。最終ページに金融商品取引法に係る重要事項を掲載していますのでご覧ください。

# 3 52週線からみた想定ゾーンは？



## 2021年、52週線を下回るのは一時的

日経平均株価の52週線かい離(±20%~±40%)  
(週次: 1985/1/4~2021/11/30)



出所: QUICKのデータよりみずほ証券作成

11月末27821  
52週線▲3.1%

2021年  
52週線割れは一時的

この資料は投資判断の参考となる情報提供を目的としたものであり、投資勧誘を目的としたものではありません。銘柄の選択、投資に関する最終決定はご自身の判断でお願いいたします。また、本資料は信頼できるとされる情報に基づいて作成したものです。その正確性、完全性を保証したものではありません。本資料に示された意見や予測は、資料作成時点での当社の見通しであり、今後予告なしに当社の判断で随時変更することがあります。最終ページに金融商品取引法に係る重要事項を掲載していますのでご覧ください。

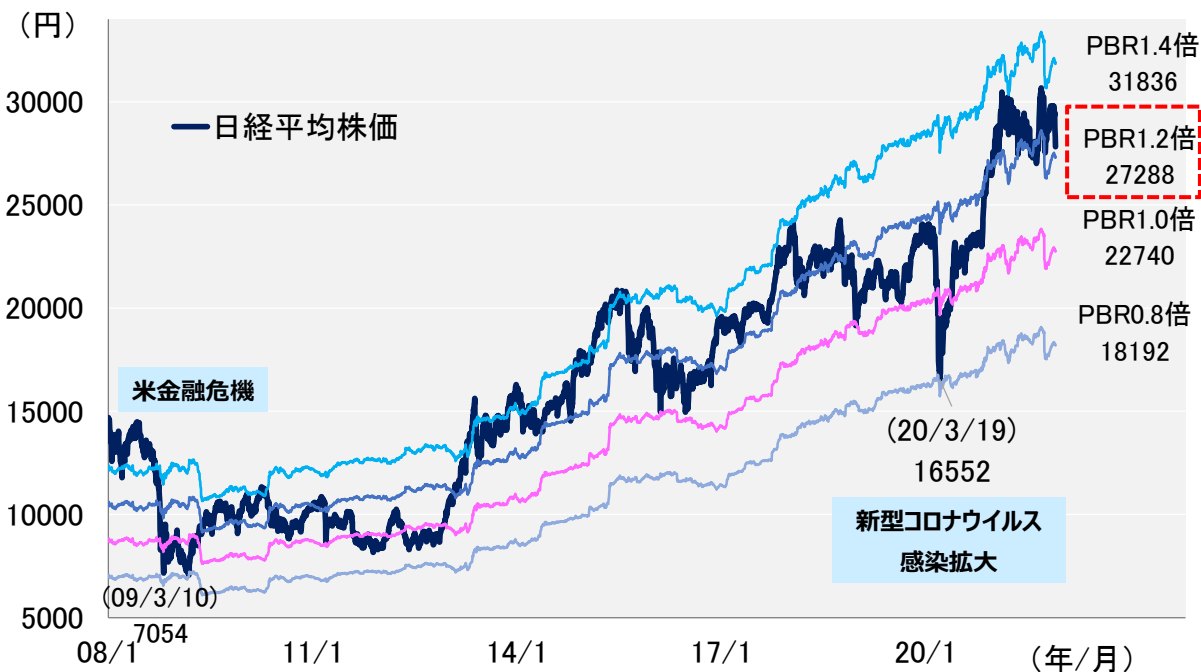
# 4

## 株価純資産倍率 (PBR) の想定ゾーンは？

### 2021年、PBR1.2倍を下回るのは一時的

日経平均株価と株価純資産倍率(実績PBR)

(日次: 2008/1/4~2021/11/30)



**11月末27821  
PBR1.22倍**

**2021年  
PBR1.2倍割れは一時的**

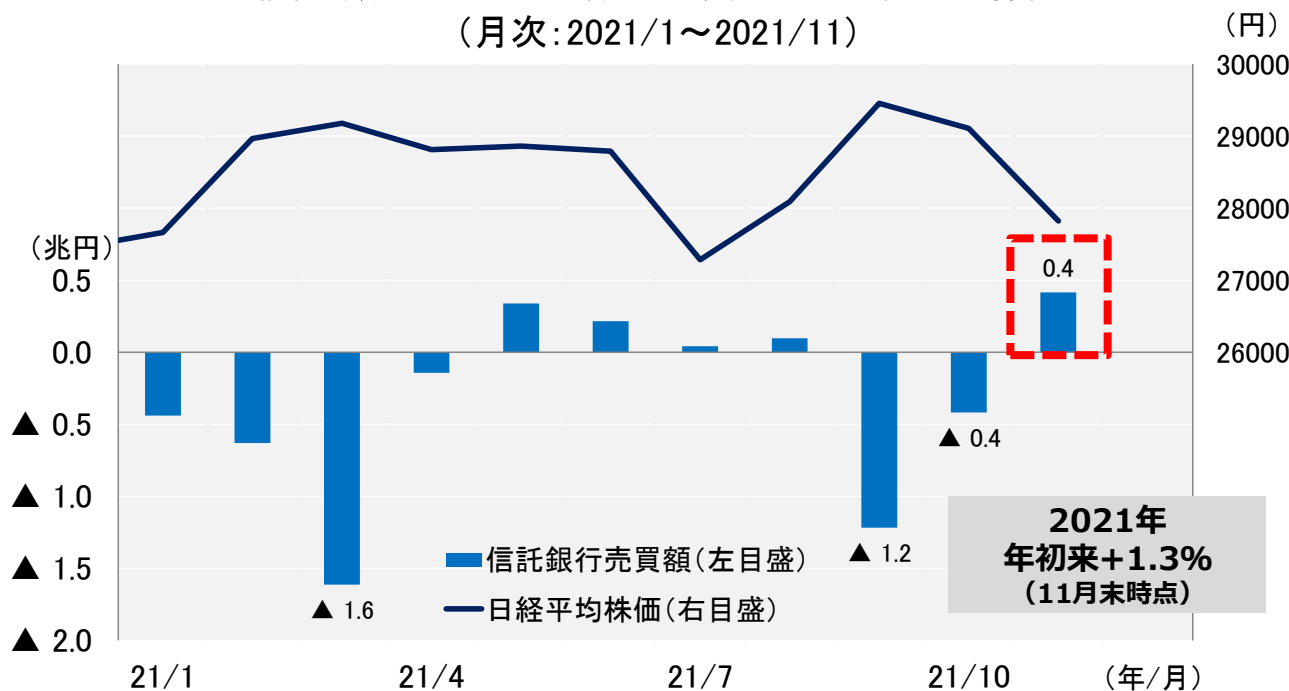
出所: QUICKのデータからみずほ証券作成

# 5 投資部門別の売買状況は？



## 足元で信託銀行は買い越しに転じる

信託銀行(差引/金額)の売買状況と日経平均株価  
(月次:2021/1~2021/11)



11月  
買い越しに転じる

年金等  
下値買い継続か

2021年  
年初来+1.3%  
(11月末時点)

(注1) 売買状況は21/11/19時点

(注2) 日経平均株価は21/11/30時点

出所: QUICKのデータよりみずほ証券作成

この資料は投資判断の参考となる情報提供を目的としたものであり、投資勧誘を目的としたものではありません。銘柄の選択、投資に関する最終決定はご自身の判断でお願いいたします。また、本資料は信頼できると思われる情報に基づいて作成したのですが、その正確性、完全性を保証したものではありません。本資料に示された意見や予測は、資料作成時点での当社の見通しであり、今後予告なしに当社の判断で随時変更することがあります。最終ページに金融商品取引法に係る重要事項を掲載していますのでご覧ください。

# 日経平均株価のポイント



日経平均株価 (円)	ポイント (2021/11/30時点)
34446	52週線+20%
31836	PBR1.4倍
28705	52週線 (長期線)
27821	21/11/30終値 (年初来+1.3%)
27444	2020年末値
27288	PBR1.2倍
22964	52週線▲20%
22740	PBR1.0倍
18192	PBR0.8倍 (コロナ危機後の安値水準)
16552	2020年3月安値

出所:QUICKのデータよりみずほ証券作成

オミクロン株感染拡大  
米金融緩和縮小開始  
米債務上限問題

昨年末値や52週線では  
押し目買いも

テクニカル面とバリュー面  
売られ過ぎや割安ゾーン

この資料は投資判断の参考となる情報提供を目的としたものであり、投資勧誘を目的としたものではありません。銘柄の選択、投資に関する最終決定はご自身の判断でお願いいたします。また、本資料は信頼できると思われる情報に基づいて作成したのですが、その正確性、完全性を保証したものではありません。本資料に示された意見や予測は、資料作成時点での当社の見通しであり、今後予告なしに当社の判断で随時変更することがあります。最終ページに金融商品取引法に係る重要事項を掲載していますのでご覧ください。



# スケジュール (2021年12月~22年2月)

12月		2022年1月		2月	
1 (水) 日本7-9月期法人企業統計		4 (火) 大発会		3 (木) ECB理事会	
3 (金) 米11月雇用統計		7 (金) 米12月雇用統計		4 (金) 米2022年1月雇用統計	
13 (月) 日銀短観 (12月調査)		10 (月) 成人の日 (国内市場休場)		11 (金) 建国記念日 (国内休場)	
14 (火) ~15 (水) 米FOMC		17 (月) ~18 (火) 日銀金融政策決定会合		15 (火) 日本2021年10-12月期GDP	
16 (木) ~17 (金) 日銀金融政策決定会合		25 (火) ~26 (水) 米FOMC		21 (月) プレジデンツデー (米国休場)	
24 (金) クリスマスの振替休日 (米国休場)		31 (月) 中国春節休暇 (本土は2/4まで 香港は2/1~2/3休場)		23 (水) 天皇誕生日 (国内休場)	
30 (木) 大納会		(月内) 通常国会召集 米大統領一般教書演説	 	(月内) 米大統領、予算教書を議会に提出	

(注)記載事項はすべて「予定」ないし「見込み」であり、予告なく変更されることがあります

出所:各種資料よりみずほ証券作成

この資料は投資判断の参考となる情報提供を目的としたものであり、投資勧誘を目的としたものではありません。銘柄の選択、投資に関する最終決定はご自身の判断でお願いいたします。また、本資料は信頼できると思われる情報に基づいて作成したものです。その正確性、完全性を保証したものではありません。本資料に示された意見や予測は、資料作成時点での当社の見通しであり、今後予告なしに当社の判断で随時変更することがあります。最終ページに金融商品取引法に係る重要事項を掲載していますのでご覧ください。

# まとめ



1	年間の傾向	12月は堅調傾向	過去10年は7勝3敗
2	2021年の推移	下値ゾーン	27000円台で下げ渋る
3	52週線（長期線）	52週線割れ	21年は一時的
4	株価純資産倍率	PBR1.2 倍割れ	21年は一時的
5	売買状況	信託銀行は買い越しに	下値では年金等の買い継続か

ポイント

## 12月相場、戻りを試す展開か

この資料は投資判断の参考となる情報提供を目的としたものであり、投資勧誘を目的としたものではありません。銘柄の選択、投資に関する最終決定はご自身の判断でお願いいたします。また、本資料は信頼できると思われる情報に基づいて作成したのですが、その正確性、完全性を保証したものではありません。本資料に示された意見や予測は、資料作成時点での当社の見通しであり、今後予告なしに当社の判断で随時変更することがあります。最終ページに金融商品取引法に係る重要事項を掲載していますのでご覧ください。

# 【金融商品取引法に係る重要事項】

(広告審査番号:MG5690-211203-04)

- 国内株式のリスク  
リスク要因として株価変動リスクと発行者の信用リスクなどがあります。株価の下落や発行者の信用状況の悪化等により、投資元本を割り込み、損失を被ることがあります。
- 国内株式の手数料等諸費用について
  - 国内株式の売買取引には、約定代金に対して最大 1.155% (税込み)、最低は原則として 2,750 円 (税込み) の委託手数料をご負担いただきます。
  - 株式を募集等により購入する場合は、購入対価のみをお支払いいただきます。
  - 保護預かり口座管理料は無料です。
- 外国株式のリスク
  - 外国株式投資にあたっては、株価変動リスク、発行者の信用リスク、為替変動リスク、国や地域の経済情勢等のカントリーリスクがあります。それぞれの状況悪化等により投資元本を割り込み、損失を被ることがあります。
- 外国株式の手数料等諸費用について
  - 外国(委託)取引  
国内取次手数料と現地諸費用の両方が必要となります。国内取次手数料は、約定代金 30 万円超の場合、約定代金に対して最大 1.10% + 2,750 円 (税込み)、約定代金 55,000 円超 30 万円以下の場合、一律 6,050 円 (税込み)、約定代金 55,000 円以下の場合、約定代金に対して一律 11.0% (税込み) の手数料をご負担いただきます。現地諸費用の額は、その時々々の市場状況、現地情勢等に応じて決定されますので、その金額等をあらかじめ表示することはできません。
  - 国内店頭(仕切り)取引  
お客さまの購入単価または売却単価を当社が提示します。購入の場合は、購入対価のみをお支払いいただき、売却の場合も同様に別途手数料はかかりません。
  - 国内委託取引  
国内株式等と同様に、約定代金に対して最大 1.155% (税込み)、最低は原則として 2,750 円 (税込み) の委託手数料をご負担いただきます。
  - 外国証券取引口座  
外国証券取引口座を開設されていないお客さまは、外国証券取引口座の開設が必要となります。外国証券取引口座管理料は無料です。  
外貨建商品等の売買等にあたり、円貨と外貨を交換する際には、外国為替市場の動向をふまえて当社が決定した為替レートによるものとします。

商品ごとに手数料等およびリスクは異なりますので、当該商品等の契約締結前交付書面や目論見書またはお客さま向け資料等をよくお読みください。

商号等：みずほ証券株式会社 金融商品取引業者 関東財務局長(金商)第 94 号

加入協会：日本証券業協会、一般社団法人日本投資顧問業協会、一般社団法人金融先物取引業協会、一般社団法人第二種金融商品取引業協会

この資料は投資判断の参考となる情報提供を目的としたものであり、投資勧誘を目的としたものではありません。銘柄の選択、投資に関する最終決定はご自身の判断でお願いいたします。  
また、本資料は信頼できると思われる情報に基づいて作成したのですが、その正確性、完全性を保証したものではありません。本資料に示された意見や予測は、資料作成時点での当社の見通しであり今後予告なしに当社の判断で随時変更することがあります。